

2階 宴会場「花明」(B4: 1/100)

(353㎡・107坪 / 天井高2.7m)

花明はスライディングウォールにて三分分に分割してのご利用が可能です。1/3のスペースで117㎡・2/3のスペースで235㎡となります。分割でのご利用は前後のご予約状況により月・光・桜の中でご変更をお願いする場合がございます。予めご了承ください。

月 Tsuki

光 Hikari

桜 Sakura

主なテーブルのサイズ

1. 長テーブル(1~3名掛け)



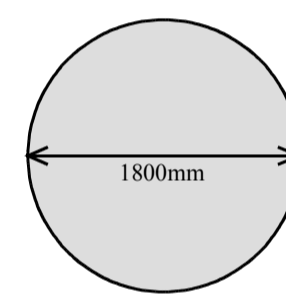
450×1800mm

2. 短テーブル(1~2名掛け)



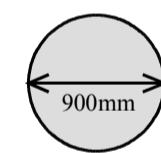
450×1200mm

3. 大丸テーブル(最大10名掛け)



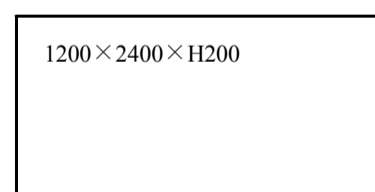
1800mm

4. 小丸テーブル(ブッフェ用)

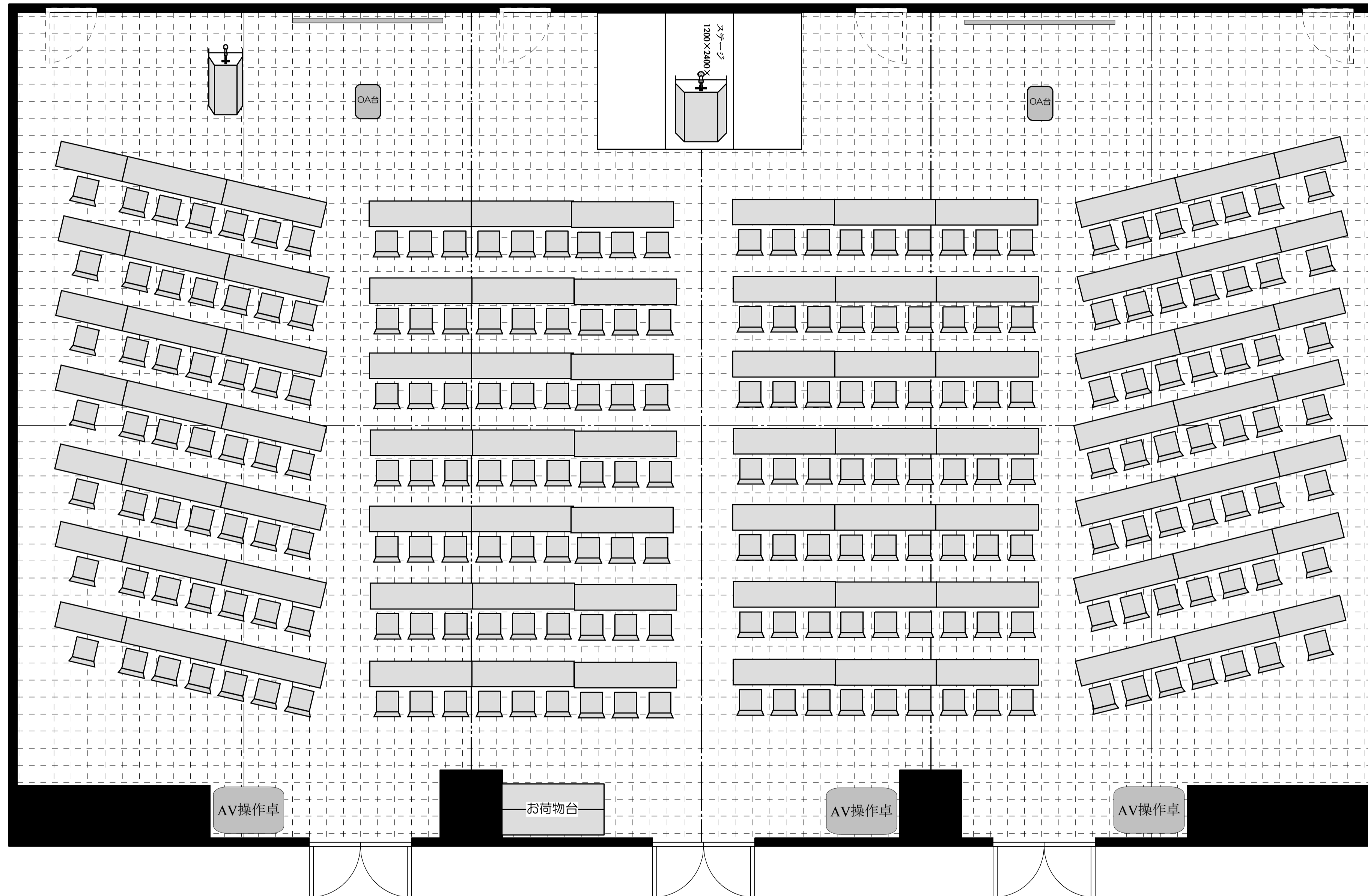


900mm

5. ポータブルステージ



1200×2400×H200



スクール形式 224名様