



教育旅行のご案内

SOTETSU
GRAND FRÉSA
TOKYO-BAY ARIAKE

SOTETSU GRAND FRÉSA TOKYO-BAY ARIAKE

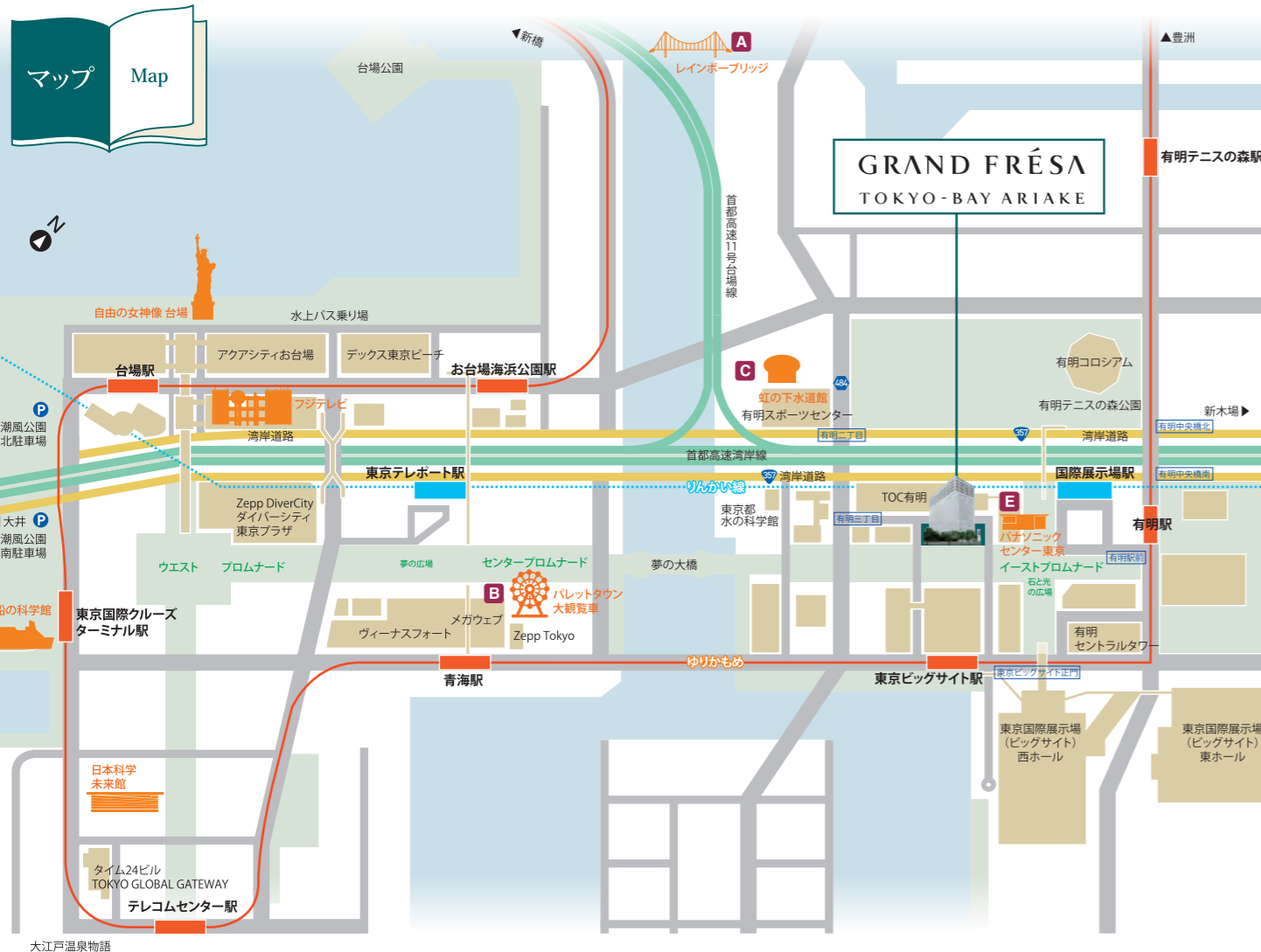
〒135-0063 東京都江東区有明3-6-6 TEL:03-6899-2030 FAX:03-6899-2035
<https://fresa-inn.jp/ariake/>



SOTETSU GRAND FRÉSA TOKYO-BAY ARIAKE

学生の皆様の、安心して思い出に残る旅の拠点として

東京臨海副都心にある相鉄グランドフレッサ東京ベイ有明では、「和み・上質・快適」なステイをご提供しています。
 人気の観光エリア「お台場」は徒歩圏内で、徒歩3分のりんかい線・ゆりかもめ線の各駅から、都心へのアクセスもスムーズ。
 また、グッドネイバーホテル・シャトルで、東京ディズニーリゾート®へ約25分で到着します。
 安心して思い出に残る旅になりますよう、スタッフ一同心を込めておもてなしさせていただきます。
 皆様のお越しを心よりお待ちしております。



ホテルから主要箇所へのアクセス

目的地	所要時間
東京ディズニーリゾート®	約25分
国際展示場駅	約20分
新宿エリア	約30分
東京スカイツリー®タウン	約37分
横浜エリア	約46分



ホテル隣接！

入場無料で見学可能な体験型ショールーム「パナソニックセンター東京」

相鉄グランドフレッサ東京ベイ有明に隣接する「パナソニックセンター東京」では、未来を担う子ども達や、修学旅行、教育団体の訪問施設として見学申し込みを受け付けています。1階のオリンピック・パラリンピックゾーンでは、その歴史や意義、世界文化や競技についても楽しく学ぶことができます。2・3階は理数の魅力体感ミュージアム「リスーピア」では、体験型展示で、自主的に学ぶ心を育みます。高校生以下は、全館無料で見学できます。

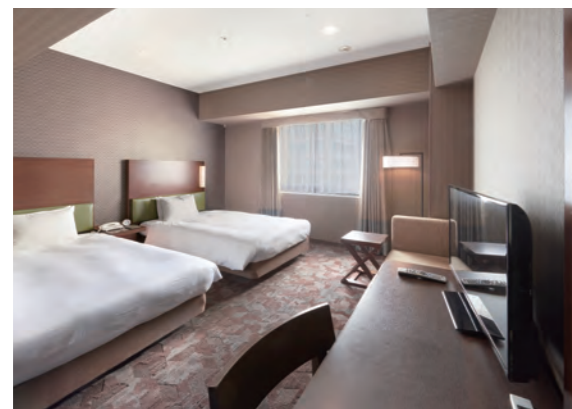
お問い合わせ先/学校・教育団体専用電話: 050-3380-8000 FAX: 03-3529-0009 受付時間: 10時~18時(月曜日、年末年始除く)



14F・15F・16F



シングル(D) 11室・ツイン(TN) 33室・トリプル(TSN) 2室・ダブル(DD) 3室 合計49室 ▲消火器



ツインルーム (26.0㎡)



トリプルルーム (41.5㎡)

- 客室912室(宿泊定員1182名)
- シングル637室(内エコノミーツイン50室) ●ツイン184室 ●ダブル31室 ●ユニバーサル10室
- カフェ&バー 1階「ブレンドマイスターカフェ」70席 □レストラン 2階「創業Patio」200席
- 会議室 ●1階 小会議室 1室 (2分割可能) 65㎡ ●2階 大会議室「花明」1室 (3分割可能) 353㎡

14階(喫煙) / 15~16階(禁煙)

※14階は禁煙仕様(灰皿撤去・消臭対応)にてご案内致します。
 ※各フロアには、ツイン×35室(内2室トリプル利用可)ありますので各フロアに最大宿泊人数72名(ツイン×33室・トリプル×2室利用した場合)迄、ご用意が可能です。
 ※フロア貸切ではございません。

客室・館内設備 施設のご案内

朝食会場	2階 宴会場またはレストラン	詳細はP.05
部屋鍵タイプ	カード(オートロック、先生用にスペアキー用意可)	
バスルーム	全室完備(ユニットバスルーム)	
洗面所	全室完備	
トイレ	全室完備(ウォシュレット機能付)	
室内着	有り(パジャマ)	
タオル類	バスタオル/フェイスタオル(宿泊人数分)	
アメニティ	シャンプー/リンス/ボディソープ/ボディスポンジ*/カミソリ*/綿棒*/歯ブラシ* ※印は撤去可	
スリッパ	有り	
ドライヤー	有り	
冷蔵庫	全室完備(中身は空となっております。)	
給湯設備	電気湯沸しポット有り	
部屋の空調	全館一括調整	
設備	加湿空気清浄機	
インターネット環境	有り(無料)	
ホテル内Wi-Fi	有り(ロビー・客室内)	
有料テレビ	有り(視聴カット可/案内撤去可)	
貴重品管理	各自で管理、もしくはフロントにてお預かり	
客室電話	内外線カット可 モーニングコール可 客室相互: 3番+部屋番号 (部屋番号が4桁の場合は部屋番号のみ)	
部屋内ホテル案内	日本語/英語/他言語(中国語・韓国語)	
ラウンジ	無し	
ユニバーサルルーム	有り(低層階) ※ご相談ください	
公衆電話	有り(1階/1台) ※テレホンカード販売無し	
荷物別送	有り(ゆうばっく[フロント])	
売店	有り(2階ローソン/営業時間: 24時間 ※基本、生徒の利用不可)	
大浴場	無し	
コインランドリー・乾燥機	有り(3・8・12・15階/有料)	
エレベーター台数	6基(従業員エレベーター2基)	
自動販売機、製氷機	各階完備(販売停止不可)	
外貨両替	有り(対応通貨USDのみ)	
防災設備	消火器・消火栓・火災報知機・スプリンクラー完備	
非常口	各部屋ドア内側に誘導案内図あり	
最寄の駅	私鉄 りんかい線 国際展示場駅 徒歩3分~5分 新交通 ゆりかもめ 東京ビッグサイト駅 徒歩3分~5分	

先着荷物サービス

事前にお荷物をお送りいただく事ができます。各部屋へお入れします。午前中に届くよう手配をお願いいたします。



SOTETSU GRAND FRÉSA TOKYO-BAY ARIAKE

〒135-0063 東京都江東区有明3-6-6
 TEL:03-6899-2030 FAX:03-6899-2035
<https://fresa-inn.jp/ariake/>

最寄の緊急時連絡先

- 所轄警察署 警視庁湾岸警察署
TEL.03-3570-0110
〒135-0064 東京都江東区青海2-7-1
- 所轄消防署 深川消防署有明分署
TEL.03-3529-0119
〒135-0063 東京都江東区有明3丁目4-2
- 所轄保健所 江東区保健所
TEL.03-3647-5855
〒135-0016 東京都江東区東陽2丁目1-1
- 緊急(夜間可) 病院 公益財団法人 がん研究会有明病院
TEL.03-3520-0111
〒135-8550 東京都江東区有明3-8-31
- 緊急(夜間可) 病院 聖路加国際病院
TEL.03-3541-5151
〒104-8560 東京都中央区明石町9-1
- 災害時の避難場所/有明テニスの森公園
〒135-0063 東京都江東区明石2-2-22

食事 Meal



夕食イメージ

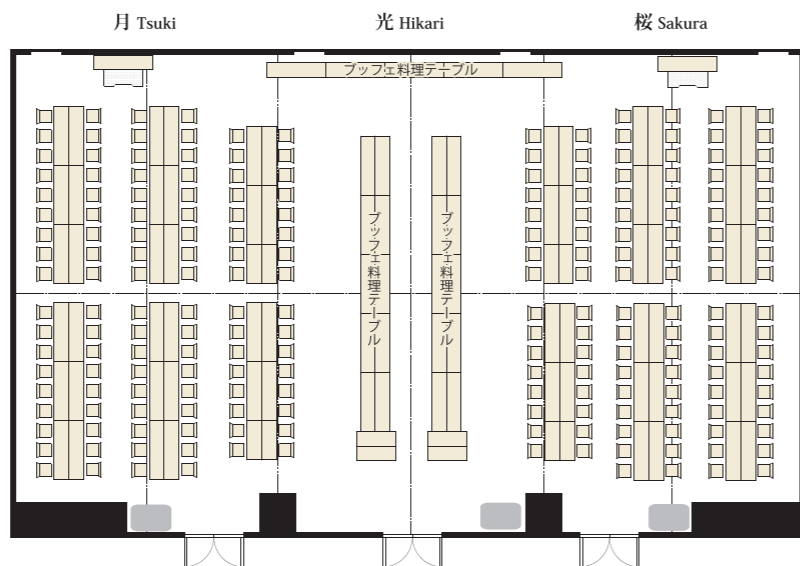


朝食イメージ

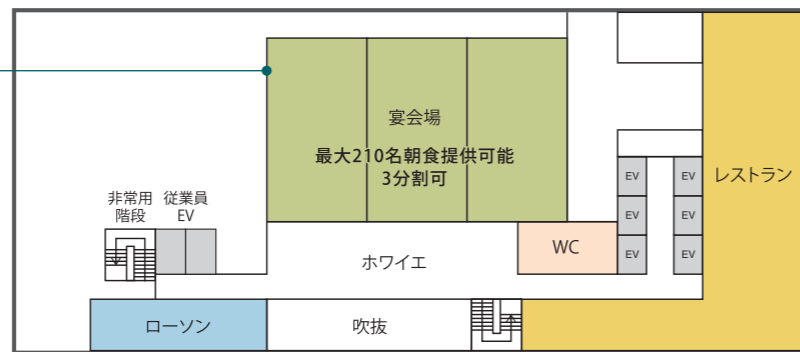
多彩な和洋buffet

宴会場またはレストランにて、buffestailのお食事をご用意。広々とした空間でゆったりとお食事をお楽しみいただけます。
30名様から最大210名様までご利用可能です。
※人数についてはご相談ください。

2階宴会場レイアウト図



2階フロア図



- 会場につきましては、当日の宿泊状況を考慮し、当方にて選定させていただきます。
- 会場と人数により、クラス・男女別の席分けができない場合がございます。
- ご朝食時間は、原則6:00~8:00のご利用となります。
- 食物アレルギーをお持ちの生徒様については、事前にご相談ください。

駐車場 Parking Lot



【バス駐停車についてご利用のご案内】

潮風公園駐車場【提携外】 **要予約**
※ご利用の際は、直接ご予約いただきますようお願い申し上げます。

注意事項 リムジンバス停車との兼ね合いにより、正面車寄せにご案内できない場合がございます。
※駐停車の際は、バス会社名など事前に詳細をお知らせください。



1階フロア図

