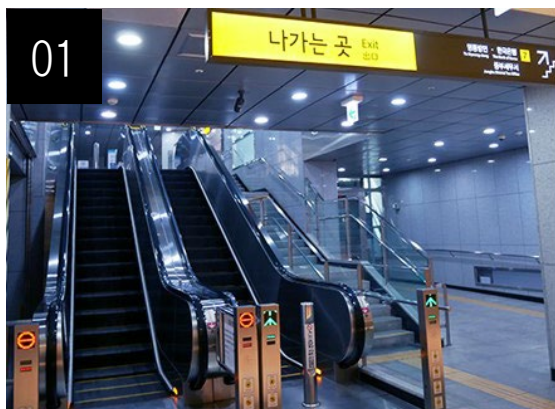


회현역 7번 출구 (에스컬레이터&엘리베이터) → 스프라지르 명동



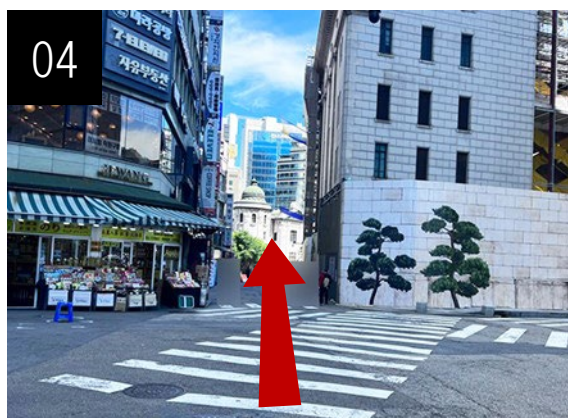
01 회현역 7번 출구로 갑니다.



02 엘리베이터 또는 에스컬레이터를 이용하세요.



03 나오자마자 바로 직진하세요.



04 계속 직진하세요.



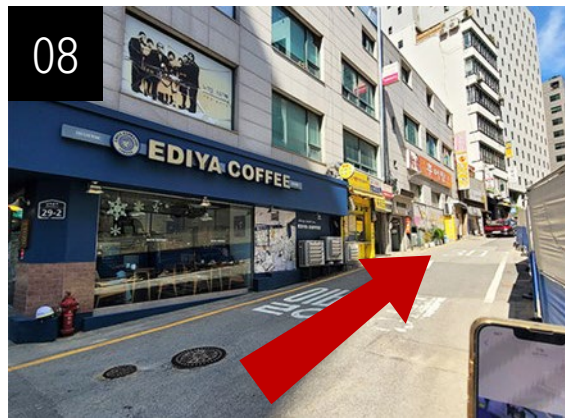
05 오른쪽으로 돌아 횡단보도쪽으로 가세요.



06 횡단보도를 건너세요.



07 횡단보도를 건너 왼쪽으로 약 1분 정도 걸어오세요.



08 이디야 커피숍 골목으로 들어오시면 소테츠 호텔즈 더 스프라지르 서울 명동이 있습니다.