



# ホテルサンルート佐野

2017年3月、客室数47室全室フルリニューアルオープン。

全室シモンズ社製ベッドを設置、加湿機能付き空気清浄機を完備。さらには全館Wi-Fi対応。

JR線、東武線の佐野駅「南口」より徒歩5分。

東北自動車道「佐野藤岡インター」、北関東道「佐野田沼インター」よりお車で約15分。

佐野プレミアムアウトレットまでお車で約15分、佐野厄除大師まで徒歩10分の好立地。

館内には1階レストラン「アルカディア」、岩盤浴のブランド「波動浴」があります。

ご満足とご安心をお約束する「快適空間」をご用意いたしました。

## 客室設備・アメニティ



液晶TV



ビデオ  
オンデマンド



全室Wi-Fi対応  
(無料)



冷蔵庫



電気ケトル



内線電話機



加湿機能付き  
空気清浄機



ドライヤー



シャンプー



コンディショナー



ボディソープ



バスタオル



フェイスタオル



パジャマ



歯ブラシ



カミソリ



スリッパ



消臭スプレー



ボディスポンジ



その他  
貸出用  
備品あり

## アメニティ



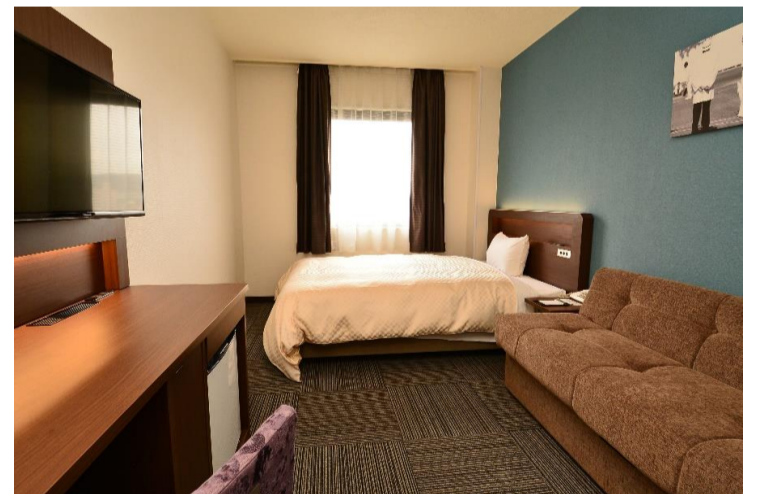
※画像はイメージです

## タイプ別客室数:47室

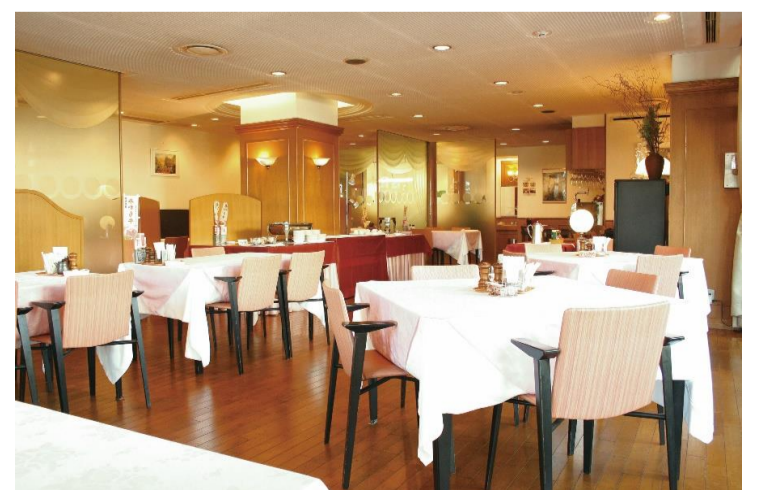
| 客室タイプ | 客室サイズ(m <sup>2</sup> ) | ベッドサイズ(mm) | 室数 | フロア |
|-------|------------------------|------------|----|-----|
| シングルA | 11.7                   | 1200       | 19 | 5~7 |
| シングルB | 14.8                   | 1200       | 8  | 5~7 |
| シングルC | 14.8                   | 1200       | 10 | 5~7 |
| ダブル   | 14.8                   | 1600       | 3  | 5~7 |
| ツイン   | 22.3                   | 1200       | 6  | 5~7 |
| スイート  | 44.6                   | 1400       | 1  | 7   |

● 2名利用可能室数 20室

## シングルC



## レストラン「アルカディア」



## 朝食

1階 レストラン「アルカディア」

朝食営業時間 : 6:50~9:30AM

席数 : 56席

メニュー : 和定食・洋定食からお選びいただけます。

料金 : 1,100円(税込)



## 住所 及び 連絡先

所在地：〒327-0011 栃木県佐野市朝日町702-27

TEL：0283-24-5000 FAX：0283-24-8875

チェックイン/アウト：15:00/10:00

ご利用可能なお支払方法：VISA・MASTER・JCB・AMEX・DINERS・DC  
ID・QUICPAY・交通系IC・中国銀聯・J coin

E-mail：webinfo@sunroute-sano.com

URL：https://sunroute-sano.com

アクセス：JR両毛線・東武佐野線 佐野駅「南口」徒歩5分  
東北自動車道「佐野藤岡インター」  
北関東道「佐野田沼インター」より車で約15分



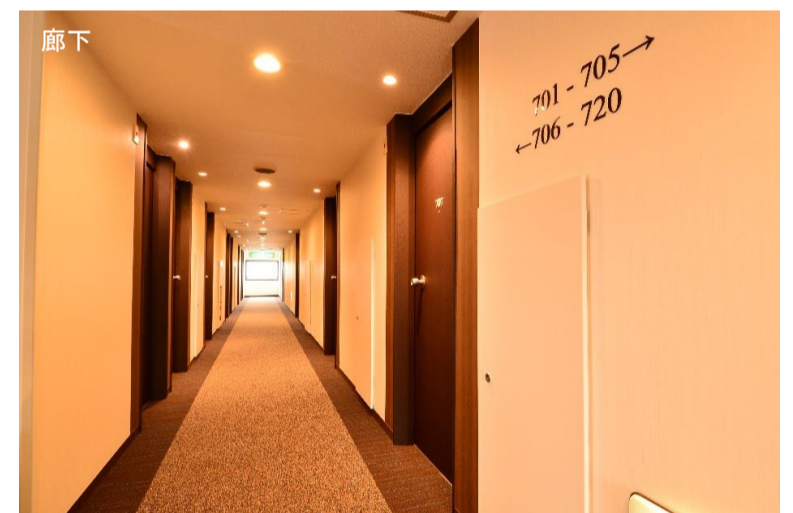
## 主要アクセス

■ 佐野プレミアムアウトレット → 佐野駅……約20分  
(市内巡回バス)

■ 足利フラワーパーク駅 → 佐野駅……約6分  
(JR両毛線)

■ 佐野厄除大師……徒歩10分

※所要時間はGoogleマップで計測したもので、目安としてご活用ください。



## 館内施設・サービス



スマホで  
チェックイン



Wi-Fi対応(無料)  
※全室ルーター管理



自販機



フリーアメニティ  
コーナー



宅配便サービス



喫煙ブース  
※玄関前にあり



HOTEL SUNROUTE