



ホテルサンルート新潟

新潟駅から徒歩3分の好立地。
駅前繁華街及び飲食店街からも近く、ビジネス・観光の拠点に最適です。
シングルルームは16～18㎡と広めの構造で、シックで落ち着いた色調のインテリアが特徴。
ホテル内にレストラン・宴会場を完備しており、宿泊・研修・会議・ご宴会などのご利用をトータル的にサポートいたします。

客室設備・アメニティ

- 液晶TV
- ビデオオンデマンド
- 全室Wi-Fi対応(無料)
- 冷蔵庫
- 電磁サーバー
- 内線電話機
- ドライヤー
- シャンプー
- コンディショナー
- ボディソープ
- バスタオル
- フェイスタオル
- パジャマ(ナイト)
- 歯ブラシ
- カミソリ
- スリッパ
- 消臭スプレー
- その他貸出用備品あり

アメニティ



※画像はイメージです

タイプ別客室数:231室

客室タイプ	客室サイズ(㎡)	ベッドサイズ(mm)	室数	フロア
ベーシックシングル	15.8	1200	57	3～14
スタンダードシングル	17.0	1400	66	3～9
デラックスシングル	17.0	1200	18	9～14
リラックスシングル	18.0	1400 (2名利用可能)	19	8～14
スタンダードダブル	17.1	1400	9	3～11
エコノミーツイン	18.0	1100×2	20	3～7
デラックスツインA	23.6	1200×2	9	12～14
デラックスツインB	25.9	1200×2 (エキストラベッド設置可能)	15	12～14
ジャパニーズツイン	24.9	1100×2	3	12～14
コーナーツイン(ハリウッドタイプ)	25.2	1000×2	12	3～14
スーペリアツイン	30.7	1100×2 (エキストラベッド設置可能)	3	12～14

● 2名利用可能室数 90室

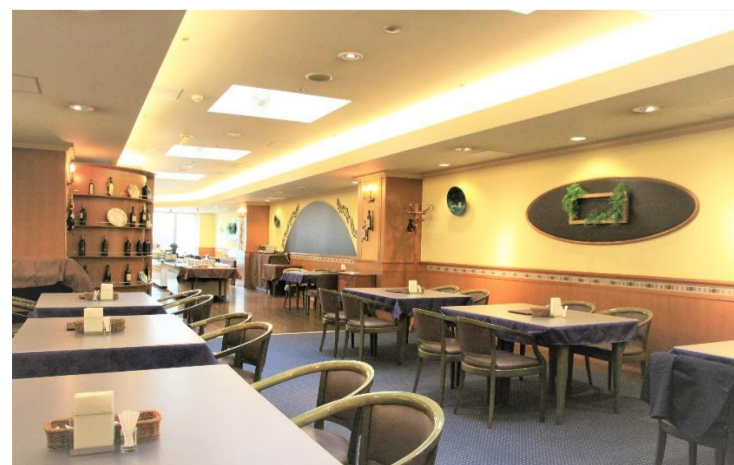
朝食

2階 レストラン ポルトファーク
朝食営業時間 : 6:30～10:00AM(L.O. 9:30)
席数 : 70席
メニュー : 旬の素材を取り入れた、和洋折衷ビュッフェスタイル。
ご飯は、新潟のトップブランド米『魚沼産コシヒカリ』を使用しております。
料金 : 1,300円(税込)

デラックスツインB



レストラン ポルトファーク



住所 及び 連絡先

所在地：〒950-0087 新潟市中央区東大通1-11-25

TEL：025-246-6161 FAX：025-246-6160

チェックイン/アウト：15:00/11:00

ご利用可能なお支払方法：VISA・MASTER・JCB・AMEX・DINERS・DC・UC
NICOS・SAISON・AEON・ORIENT・J-Debit・銀聯カード

E-mail：sunroute_niigata@sotetsu-group.jp

URL：https://www.sunrouteniigata.jp/

アクセス：新潟駅万代口より徒歩3分
新潟空港より車で30分
北陸自動車道：新潟西IC経由、新潟バイパス紫竹山ICより車で10分
磐越自動車道：新潟亀田ICより車で10分



主要アクセス

- 新潟空港
新潟空港前 → 新潟駅南口……約30分
(新潟空港リムジンバス)
- 朱鷺メッセ 新潟コンベンションセンター
朱鷺メッセ前 → 新潟駅(万代口)……約15分
(新潟交通路線バス:佐渡汽船線)
- 佐渡汽船フェリーターミナル
佐渡汽船前 → 新潟駅(万代口)……約15分
(新潟交通路線バス:佐渡汽船線)
- 新潟市水族館 マリンピア日本海
水族館前 → 新潟駅(万代口)……約20分
(新潟交通路線バス:水族館線)
- デンカビッグスワンスタジアム
ビッグスワン前 → 新潟駅(南口)……約20分
(新潟交通路線バス:スポーツ公園線)
- HARD OFF ECOスタジアム新潟
スポーツ公園前 → 新潟駅(南口)……約20分
(新潟交通路線バス:スポーツ公園線)

※所要時間はGoogleマップで計測したもので、目安としてご活用ください。

会議室・ご宴会

- ・洋宴会場 「芙蓉の間」 174㎡ (2分割可能)
会議……スクール形式で80名様までご利用可能
ご宴会……円卓着席形式で80名様までご利用可能

館内施設・サービス



スマホで
チェックイン



インターネット
コーナー



Wi-Fi対応(無料)



自販機



コインランドリー



宅配便サービス



喫煙ブース



HOTEL SUNROUTE