



SOTETSU
FRESA
INN
FRESH · SENSE · AMENITY

相鉄フレッサイン 大阪心斎橋

関西を代表するショッピングエリア「心斎橋」に位置し、Osaka Metro (旧市営地下鉄) 御堂筋線・長堀鶴見緑地線「心斎橋」駅から徒歩5分、Osaka Metro (旧市営地下鉄) 堺筋線・長堀鶴見緑地線「長堀橋」駅から徒歩3分とアクセスに非常に優れています。また、大阪の観光スポットにも簡単にアクセスでき、関西屈指のオフィス街「淀屋橋」エリアも近くにあることからレジャーやショッピングはもとより、ビジネスにおいても便利にご利用いただけます。

全室サータ社製ベッドを設置、個別空調、2ピースパジャマをご用意。全室禁煙、全館Wi-Fi対応、高セキュリティのICカードを採用し、さらには、客室用多機能タブレットや、お客さまご自身でチェックイン・チェックアウト手続きが可能なセルフチェックイン・チェックアウト端末「スマーレ」を導入。ご満足とご安心をお約束するワンクラス上の「快適空間」をご用意いたしました。

また、当ホテルは2021年2月15日よりキャッシュレス決済となります。ご宿泊代につきましてはクレジットカードまたはQRコード決済をご利用ください。

客室設備・アメニティ



液晶TV



全室Wi-Fi対応
(無料)



冷蔵庫



電気ケトル



内線電話機



加湿機能付き
空気清浄機



イオンドライヤー



シャンプー



コンディショナー



ボディソープ



ボディスポンジ



バスタオル



フェイスタオル



2ピース
パジャマ



歯ブラシ



カミソリ



スリッパ



消臭スプレー



女性用
アメニティ



その他
貸出用
備品あり

※ 女性用アメニティはロビーにご用意しております。

※ 携帯充電器はフロントにて貸し出しとなります。

女性用アメニティ・貸出用備品



※画像はイメージです

セントラル型浄水システム(良水工房)



“良水工房”の浄水システムを設置し、客室の洗面台やシャワー、トイレをはじめ、ホテル内すべての水を優しい水に変えています。

タイプ別客室数: 175室

客室タイプ	客室サイズ(m ²)	ベッドサイズ(mm)	室数	フロア
ダブル	12.2~14.2	1400	119	2~9
リラックスダブル	15.7~16.5	1600	20	2~9
コンフォートダブル	20.3	1600 (ソファベッド有)	6	2~7
ツイン	16.5~17.7	1200×2	24	2~7
デラックスツイン	24.8	1200×2	5	3~7
ユニバーサルダブル	24.6	1600	1	2

● 2名利用可能室数 175室 ● 全室禁煙

朝食

朝食ラウンジ(ロビー階)

朝食営業時間 : 6:30~10:00AM(9:30ラストオーダー)

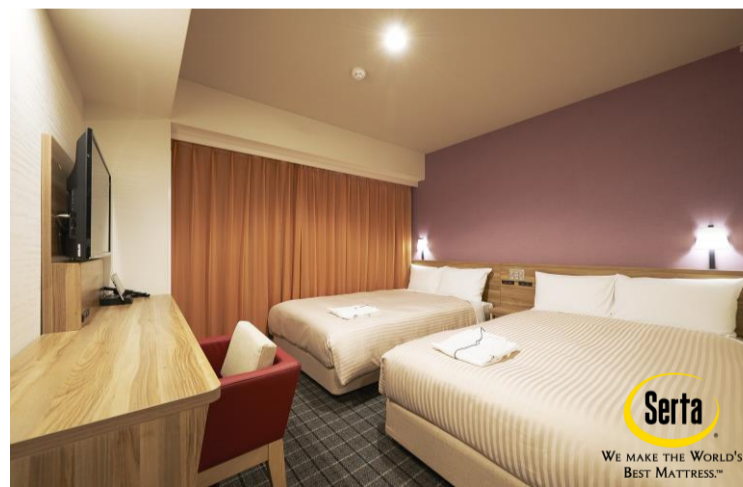
席数 : 45席

メニュー : ヘルシーな和食中心の日替わりビュッフェ

たこ焼き、お好み焼き、ミックスジュースなど大阪ならではのメニュー、日替わり(ベーコン、ウィンナー、スクランブルエッグなど)蒸し料理、鍋料理、副菜各種、サラダ、パン、ご飯、ご飯のおとも各種、味噌汁、スープ、ヨーグルト、ドリンク(コーヒー、ミルク、紅茶、緑茶、オレンジジュース)

料金 : 1,200円(税込)

ツイン



朝食ラウンジ



住所 及び 連絡先

所在地：〒542-0083 大阪府大阪市中央区東心斎橋1-12-23

TEL：06-7711-8203 FAX：06-7711-8204

チェックイン / アウト：15:00/11:00

クレジットカード：VISA・MASTER・JCB・AMEX・DINERS・銀聯カード

E-mail：fresa_shinsaibashi@sotetsu-group.jp

URL：fresa-inn.jp/shinsaibashi/

アクセス：Osaka Metro 御堂筋線 心斎橋駅 2番出口から

クリスタ長堀を通り、南5出口より徒歩1分

(23:30~5:00は御堂筋線 心斎橋駅 1番出口より徒歩5分)

Osaka Metro 堺筋線・長堀鶴見緑地線 長堀橋駅 2-A出口から

クリスタ長堀を通り、南5番出口より徒歩1分

(23:30~5:00は堺筋線・長堀鶴見緑地線 長堀橋駅 5-A出口より徒歩3分)



主要アクセス

- 梅田駅 → 心斎橋駅……約6分
(Osaka Metro御堂筋線) ※乗車時間の目安です。
※Osaka Metro=旧市営地下鉄
- 天王寺駅 → 心斎橋駅……約8分
(Osaka Metro御堂筋線)
- 新大阪駅 → 心斎橋駅……約13分
(Osaka Metro御堂筋線)
- 京都駅 → 大阪駅 / 梅田駅 → 心斎橋駅……約43分
(JR京都線新快速) (Osaka Metro御堂筋線)
- 大阪国際空港 (伊丹空港)
大阪空港駅 → 蛍池駅 → 阪急梅田駅 / 梅田駅 → 心斎橋駅……約45分
(大阪モノレール) (阪急宝塚線) (Osaka Metro御堂筋線)
- 関西国際空港
関西空港駅 → 南海難波駅 / なんば駅 → 心斎橋駅……約54分
(南海空港線 南海本線直通) (Osaka Metro御堂筋線)
- 大阪城
谷町四丁目駅 → 堺筋本町駅 → 長堀橋駅……約6分
(Osaka Metro中央線) (Osaka Metro堺筋線)
- 京セラドーム
ドーム前千代崎駅 → 長堀橋駅……約7分
(Osaka Metro長堀鶴見緑地線)
- 甲子園球場
甲子園駅 → 阪神梅田駅 / 梅田駅 → 心斎橋駅……約24分
(阪神本線) (Osaka Metro御堂筋線)
- 道頓堀 / なんばグランド花月
なんば駅 → 心斎橋駅……約2分
(Osaka Metro御堂筋線)
- ユニバーサルスタジオ・ジャパン
ユニバーサルシティ駅 → 西九条駅 → 大正駅 → 長堀橋駅……約30分
(JRゆめ咲線) (JR大阪環状線) (Osaka Metro長堀鶴見緑地線)
- あべのハルカス
天王寺駅 → 心斎橋駅……約8分
(Osaka Metro御堂筋線)
- 海遊館
大阪港駅 → 堺筋本町駅 → 長堀橋駅……約17分
(Osaka Metro中央線) (Osaka Metro御堂筋線)
- グランキューブ大阪
中之島駅 → 大江橋駅 → 淀屋橋駅 → 心斎橋駅……約20分
(京阪中之島線) (徒歩) (Osaka Metro御堂筋線)
- インテックス大阪
中ふ頭駅 → コスモスクエア駅 → 本町駅 → 心斎橋駅……約32分
(Osaka Metro 南港ポートタウン線) (Osaka Metro中央線) (Osaka Metro御堂筋線)
- 東大阪市花園ラグビー場
東花園駅 → なんば駅 / 大阪難波駅 → 心斎橋駅……約27分
(近鉄奈良線) (Osaka Metro御堂筋線)



館内施設・サービス

- | | | | | |
|--|---|---|--|--|
| 
セルフチェックイン・
チェックアウト端末 | 
スマホで
チェックイン | 
インターネット
コーナー | 
Wi-Fi対応(無料) | 
ICカード
セキュリティ |
| 
自販機 | 
コインランドリー | 
フリーアメニティ
コーナー | 
宅配便サービス | 
喫煙ブース |

こだわり 6 ポイント

1. 心からの笑顔とおもてなし
「また来たい」と思われるサービスをご提供致します。
2. アクセス抜群の立地
大都市の主要駅から徒歩5分以内に位置します。
3. 快適な居住性
無料Wi-Fi、空気清浄機、高級ベッド、2ピースワッフルパジャマを導入しています。
4. 高いデザイン性とセキュリティ
インテリアデザイナーとICカードセキュリティを採用しています。
5. 充実したアメニティ
フリー&レディースアメニティをご用意しています。
6. 清潔な施設
徹底した清掃、メンテナンスにより気持ちよくご宿泊いただけます。

SOTETSU
FRÉSA
INN
FRESH・SENSE・AMENITY