



SOTETSU
FRESA
 INN
 FRESH · SENSE · AMENITY

相鉄フレッサイン 東京六本木

東京メトロ日比谷線・都営地下鉄大江戸線 六本木駅より徒歩1分とアクセスに非常に優れ、国内外からも人気の高い六本木エリアは、ビジネスはもちろん、ショッピングやレジャーにも幅広くご利用いただけます。

全室サータ社製ベッドを設置、個別空調、2ピースパジャマをご用意。さらには全室禁煙、全館Wi-Fi対応、高セキュリティのICカードキーを採用。抜群のセキュリティと快適な客室、眠らない街・六本木で安心の眠りをご堪能ください。

ご満足とご安心をお約束するワンクラス上の「快適空間」をご用意いたしました。

なお、当ホテルはキャッシュレス決済です。

ご宿泊代につきましてはクレジットカードまたはQRコード決済をご利用ください。

客室設備・アメニティ



液晶TV



ビデオ
オンデマンド



全室Wi-Fi対応
(無料)



冷蔵庫



電気ケトル



内線電話機



加湿機能付き
空気清浄機



イオンドライヤー



シャンプー



コンディショナー



ボディソープ



バスタオル



フェイスタオル



ポディスポンジ



2ピース
パジャマ



歯ブラシ



カミソリ



スリッパ



消臭スプレー



女性用
アメニティ



その他
貸出用
備品あり



女性用アメニティ・貸出用備品 ※画像はイメージです

※ 女性用アメニティはロビーにご用意しております。

※ 携帯充電器はフロントにて貸し出しとなります。

タイプ別客室数:201室

客室タイプ	客室サイズ(m ²)	ベッドサイズ(mm)	室数	フロア
セミダブル	10.6	1200	9	3~11
ダブル	10.1~11.8	1400	151	3~11
ツイン	13.1~14.6	1100×2台	28	3~11
スーペリアツイン	14.2	1200×2台	9	3~11
リラックスツイン	15.5~16.5	1200×2台	3	2
ユニバーサル	18.0	1600	1	2

● 2名利用可能室数 201室

朝食

朝食会場 : 1階【SUZU CAFE】

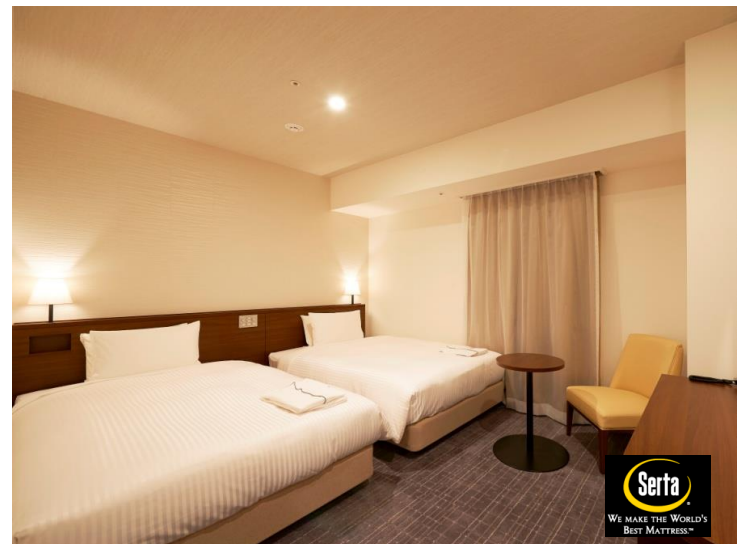
朝食営業時間 : 6:30~10:00(L.O. 9:30)

席数 : 65席

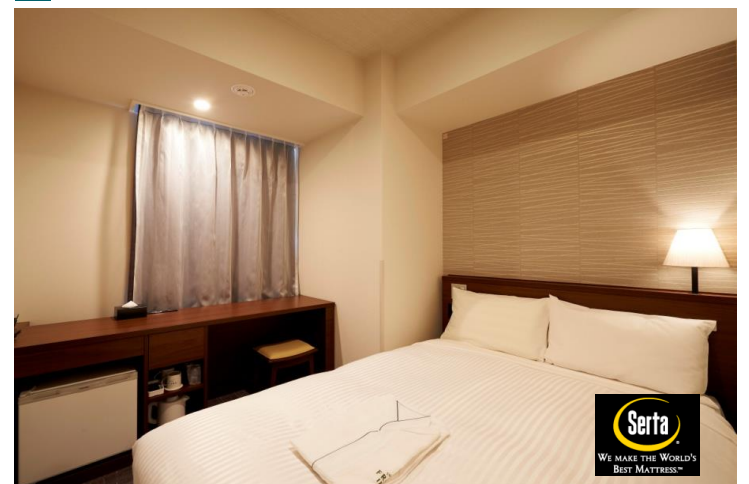
メニュー : 和洋ビュッフェ

料金 : 1,100円(税込)

スーペリアツイン



ダブル



住所 及び 連絡先

所在地：〒106-0032 東京都港区六本木3-10-1

TEL：03-5413-3486 FAX：03-5413-3487

チェックイン/アウト：15:00/11:00

ご利用可能なお支払方法：VISA・MASTER・JCB・AMEX・DINERS・DISCOVER・銀聯カード

※当ホテルはキャッシュレス決済です LINE Pay・PayPay・d払い・au PAY・Rpay・ALIPAY・WeChatPay

E-mail：fresa_roppongi@sotetsu-group.jp

URL：fresa-inn.jp/roppongi/

アクセス：東京メトロ日比谷線・都営地下鉄大江戸線 六本木駅5番出口より徒歩1分

東京メトロ日比谷線・都営地下鉄大江戸線 六本木駅3番出口より徒歩2分



主要アクセス

- 東京 → 霞ヶ関 → 六本木……約12分
(東京メトロ丸の内線)(東京メトロ日比谷線)
- 渋谷 → 青山一丁目 → 六本木……約12分
(東京メトロ銀座線)(都営大江戸線)
- 原宿 → 恵比寿 → 六本木……約16分
(JR山手線)(東京メトロ日比谷線)
- 表参道 → 青山一丁目 → 六本木……約8分
(東京メトロ銀座線)(都営大江戸線)
- 新宿 → 六本木……約9分
(都営大江戸線)
- 銀座 → 六本木……約9分
(東京メトロ日比谷線)
- 秋葉原 → 六本木……約21分
(東京メトロ日比谷線)
- 羽田空港 羽田空港第2ビル → 浜松町 → 大門 → 六本木……約39分
(東京モノレール)(徒歩9分)(都営大江戸線)
- 成田空港 空港第2ビル → 東京 → 霞ヶ関 → 六本木……約77分
(JR成田線特急成田エクスプレス)(東京メトロ丸の内線)(東京メトロ日比谷線)
- 東京ディズニーリゾート® → リゾートゲートウェイ → 舞浜 → 八丁堀 → 六本木……約52分
(ディズニーリゾートライン)(徒歩7分)(JR京葉線)(東京メトロ日比谷線)
- 東京国際フォーラム → 東京 → 霞ヶ関 → 六本木……約18分
(徒歩6分)(東京メトロ丸の内線)(東京メトロ日比谷線)
- 東京ドーム → 後樂園 → 銀座 → 六本木……約23分
(徒歩)(東京メトロ丸の内線)(東京メトロ日比谷線)
- 六本木ヒルズ 徒歩 約10分
- 東京ミッドタウン 徒歩 約7分
- 築地場外市場 → 築地市場 → 六本木……約12分
(徒歩)(都営大江戸線)
- 東京タワー → 神谷町 → 六本木……約9分
(徒歩7分)(東京メトロ日比谷線)
- 東京スカイツリー → 押上[スカイツリー前] → 大門 → 六本木……約29分
(徒歩)(都営浅草線)(都営大江戸線)



館内施設・サービス

- | | | | | | |
|---------|---------------------|--------------|-------------|-------------|-------------|
| キャッシュレス | セルフチェックイン・チェックアウト端末 | スマホでチェックイン | インターネットコーナー | Wi-Fi対応(無料) | ICカードセキュリティ |
| 自販機 | コインランドリー | フリーアメニティコーナー | 宅配便サービス | レンタルPC | 喫煙ブース |



こだわり 6 ポイント

1. 心からの笑顔とおもてなし
「また来たい」と思われるサービスをご提供致します。
2. アクセス抜群の立地
大都市の主要駅から徒歩5分以内に位置します。
3. 快適な居住性
無料Wi-Fi、空気清浄機、高級ベッド、2ピースワッフルパジャマを導入しています。
4. 高いデザイン性とセキュリティ
インテリアデザイナーとICカードセキュリティを採用しています。
5. 充実したアメニティ
フリー&レディースアメニティをご用意しています。
6. 清潔な施設
徹底した清掃、メンテナンスにより気持ちよくご宿泊いただけます。

SOTETSU
**FRÉSA
INN**
FRÉsh・Sense・Amenity