



# SO TETSU GRAND 相鉄グランドフレッサ FRÉSΛ 大阪なんば

Osaka Metro (旧 市営地下鉄) 千日前線・堺筋線「日本橋」駅、近鉄難波線「近鉄日本橋」駅から徒歩2分の好立地。  
浪速の台所と称される「黒門市場」、大阪ミナミの代表的な繁華街「道頓堀」は徒歩圏内。大阪国際空港(伊丹)・関西国際空港からのアクセスも良く、レジャーはもとよりビジネスにおいても便利にご利用いただけます。  
全室シモンズ社製ベッドを設置、加湿機能付き空気清浄機を完備。全館Wi-Fi対応、高セキュリティのICカードを採用し、ご満足とご安心をお約束するワンクラス上の「快適空間」をご用意いたしました。  
なお、当ホテルはキャッシュレス決済です。ご宿泊代につきましてはクレジットカードまたはQRコード決済をご利用ください。

## 客室設備・アメニティ



※ 女性用アメニティはフロントにご用意しております。  
※ 携帯充電器はフロントにて貸し出しとなります。

## 女性用アメニティ・貸出用備品



※画像はイメージです

## セントラル型浄水システム(良水工房)



“良水工房”の浄水システムを設置し、客室の洗面台やシャワー、トイレをはじめ、ホテル内すべての水を優しい水に変えています。

## タイプ別客室数: 698室

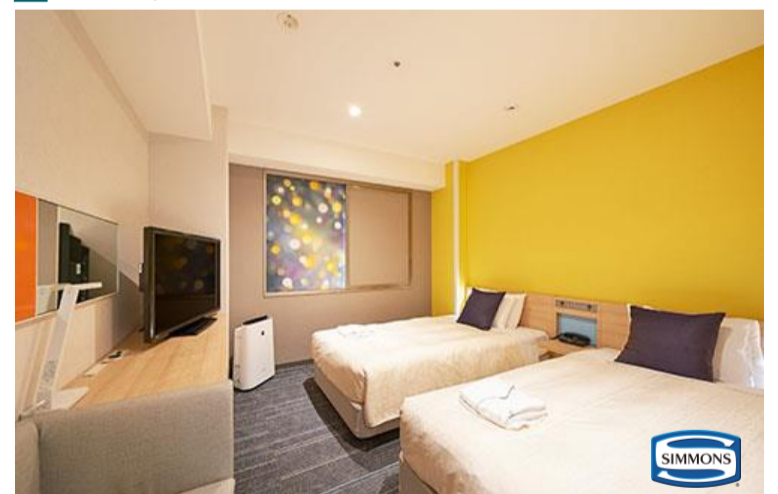
| 客室タイプ          | 客室サイズ(m <sup>2</sup> ) | ベッドサイズ(mm)          | 室数  | フロア  |
|----------------|------------------------|---------------------|-----|------|
| シングル           | 12.0m <sup>2</sup>     | 1200                | 202 | 2~14 |
| ダブル            | 13.5m <sup>2</sup>     | 1400                | 277 | 2~14 |
| スーパーダブル        | 13.5m <sup>2</sup>     | 1600                | 37  | 2~14 |
| デラックスダブル       | 17.2m <sup>2</sup>     | 1800                | 19  | 2~14 |
| ツイン            | 13.5m <sup>2</sup>     | 1000×2              | 54  | 2~14 |
| スーパーツイン        | 17.7m <sup>2</sup>     | 1100×2              | 82  | 2~14 |
| デラックスツイン(トリプル) | 18.7m <sup>2</sup>     | 1100×2<br>(ソファベッド有) | 26  | 2~14 |
| ユニバーサルツイン      | 25.4m <sup>2</sup>     | 1100×2              | 1   | 2    |

- 2名利用可能室数 698室
- 禁煙フロア: 2~13階
- 喫煙フロア: 14階

## 朝食

朝食会場 : 1階【MASSE DINING】  
朝食営業時間 : 6:30~10:30AM(ラストオーダー10:00)  
席数 : 196席  
メニュー : 大阪名物をはじめ、品揃え豊富な約70種類の和洋食ビュッフェをお召し上がりいただけます。一日の始まりは朝食から。朝からしっかり食べたい方はもちろん、ヘルシー志向な方にもお楽しみいただけるメニューをご用意しています。  
料金 : 1,540円(税込)

## スーパーアツイン



## MASSE DINING(マッセダイニング)



## 住所 及び 連絡先

所在地 : 〒542-0073 大阪府大阪市中央区日本橋1-1-13

TEL : 06-7668-2030 FAX : 06-7668-2035

チェックイン / アウト : 15:00/11:00

ご利用可能なお支払方法 : VISA・MASTER・JCB・AMEX・DINERS・DISCOVER・銀聯カード

※当ホテルはキャッシュレス決済です LINE Pay・PayPay・d払い・au PAY・Rpay・ALIPAY・WeChatPay

E-mail : gf\_namba@sotetsu-group.jp

URL : <https://fresa-inn.jp/namba/>

アクセス : 「近鉄日本橋駅」徒歩約2分

Osaka Metro(地下鉄)堺筋線「日本橋駅」徒歩約2分

千日前線「日本橋駅」徒歩約2分



## 主要アクセス

- 大阪駅 / 梅田駅 → なんば駅 → 日本橋駅……約22分  
(Osaka Metro 御堂筋線) (Osaka Metro 千日前線)
- 新大阪駅 → なんば駅 → 日本橋駅……約25分  
(Osaka Metro 御堂筋線) (Osaka Metro 千日前線)
- 京都駅 → 新大阪駅 → なんば駅 → 日本橋駅……約67分  
(JR東海道・山陽本線) (Osaka Metro 御堂筋線) (Osaka Metro 千日前線)
- 関西国際空港 (関西空港駅)  
関西空港駅 → 南海 なんば駅 / なんば駅 → 日本橋駅……約53分  
(南海空港線・特急ラピート) (Osaka Metro 千日前線)
- 関西空港駅 → 天下茶屋駅 → 日本橋駅……約70分  
(南海空港線・空港急行) (Osaka Metro 堺筋線)
- 大阪国際空港 (大阪(伊丹)空港)  
大阪空港 → 山田駅 → 天神橋筋六丁目駅 → 日本橋駅口……約47分  
(大阪モノレール) (阪急千里線、Osaka Metro 堺筋線(直通))
- ユニバーサル・スタジオ・ジャパン (ユニバーサルシティ駅)  
ユニバーサルシティ駅 → 西九条駅 → 近鉄日本橋駅……約38分  
(JR桜島線) (阪神なんば線、近鉄奈良線(直通))
- 大阪城 (森ノ宮駅)  
森ノ宮駅 → 堺筋本町駅 → 日本橋駅……約31分  
(Osaka Metro 中央線) (Osaka Metro 堺筋線)
- 海遊館 (大阪港駅)  
大阪港駅 → 堺筋本町駅 → 日本橋駅……約34分  
(Osaka Metro 中央線) (Osaka Metro 堺筋線)

※所要時間はGoogleマップで計測したもので、目安としてご利用ください。

※乗車時間の目安です。

※Osaka Metro=旧市営地下鉄



## 館内施設・サービス



キャッシュレス



スマホで  
チェックイン



Wi-Fi対応(無料)



ICカード  
セキュリティ



自販機



コインランドリー



フリーアメニティ  
コーナー



宅配便サービス  
※ホテルからの発送は  
着払いのみとさせて  
頂きます。



喫煙ブース



## こだわり 6 ポイント

1. 心からの笑顔とおもてなし  
「また来たい」と思われるサービスをご提供致します。
2. アクセス抜群の立地  
大都市の主要駅から徒歩5分以内に位置します。
3. 快適な居住性  
無料Wi-Fi、空気清浄機、高級ベッドを導入しています。
4. 高いデザイン性とセキュリティ  
インテリアデザイナーとICカードセキュリティを採用しています。
5. 充実したアメニティ  
フリー&レディースアメニティをご用意しています。
6. 清潔な施設  
徹底した清掃、メンテナンスにより気持ちよくご宿泊いただけます。

SOTETSU  
**FRESA  
INN**  
FRESH・SENSE・AMENITY