

**P THE POCKET HOTEL**  
BY SOTETSU



## 京都四条烏丸

THE POCKET HOTEL KYOTO-SHIJOKARASUMA

Check In 15:00 / Check Out 11:00

朝食 Breakfast (近隣の提携飲食店にて提供\*)

京都最大の繁華街、四条エリアにある新しいカタチのホテル。  
全室鍵付きの個室で、安心・安全のプライベート空間！



☎075-283-1110



\*Breakfast will be served at partner restaurants nearby.

### 住所/Address

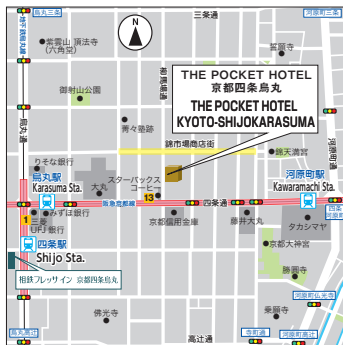
〒604-8122  
京都府京都市中京区柳馬場通錦小路下る瀬戸屋町474

474 Setoyacho, Nishikikoji-sagaru, Yanaginobanba-dori, Nakagyo-ku, Kyoto-shi, Kyoto 604-8122

### アクセス/Access

阪急京都線 烏丸駅 13番出口 徒歩1分  
烏丸線 四条駅 1番出口 徒歩6分

One minute's walk from Exit 13 in Karasuma Sta. on the Hankyu Railway Kyoto Line. A 6 minute walk from Exit 1 in Shijo Sta. on the Karasuma Subway Line.



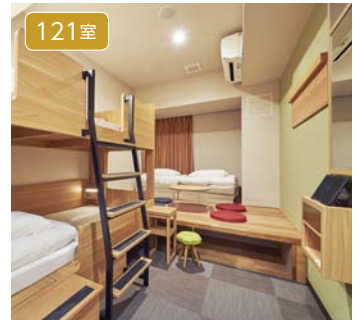
## 京都烏丸五条

THE POCKET HOTEL KYOTO-KARASUMAGOJO

Check In 15:00 / Check Out 11:00

朝食 Breakfast (近隣の提携飲食店にて提供\*)

五条駅から徒歩1分、京都駅も徒歩圏内。  
全室鍵付きの個室で、安心・安全のプライベート空間！



☎075-585-4510



\*Breakfast will be served at partner restaurants nearby.

### 住所/Address

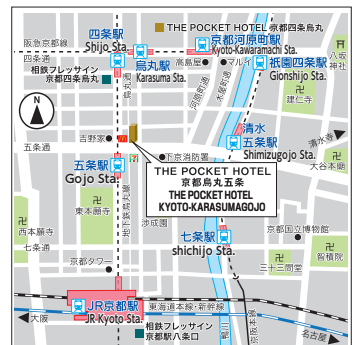
〒600-8105  
京都府京都市下京区五条通烏丸東入松屋町423番

423, Matsuyacho Gojodori Karasuma Higashi Iru, Shimogyo-ku, Kyoto-shi, Kyoto 600-8105

### アクセス/Access

烏丸線 五条駅 1番出口 徒歩1分

One minute's walk from Exit 1 in Gojo Sta. on the Kyoto Municipal Subway Karasuma Line.



館内施設アイコンのみかた



有料駐車場 Pay Parking



無料駐車場 Free Parking

2023年5月時点



全室禁煙 All rooms are NON-Smoking



現金不可 (キャッシュレス決済限定) No cash (Cashless Payments only)