

2023年5月16日

SOTETSU HOTELS SOTETSU GRAND FRÉSA

相鉄グランドフレッサブランドの海外1号店 「相鉄グランドフレッサ サイゴン」 2023年7月6日（木）に開業

株式会社相鉄ホテルマネジメント
SOTETSU INTERNATIONAL VIETNAM CO., LTD.

相鉄グループの(株)相鉄ホテルマネジメント（本社・横浜市西区、社長・加藤 尊正）と SOTETSU INTERNATIONAL VIETNAM CO., LTD.（本社・Ho Chi Minh City, Viet Nam、社長・佐藤 龍雄）では、2023年7月6日（木）に、相鉄グランドフレッサブランドとして海外初となる「相鉄グランドフレッサ サイゴン」（以下、同ホテル）を開業します。

1. アクセス

タンソンニャット国際空港からタクシーで約30～40分。

2. 周辺のロケーション

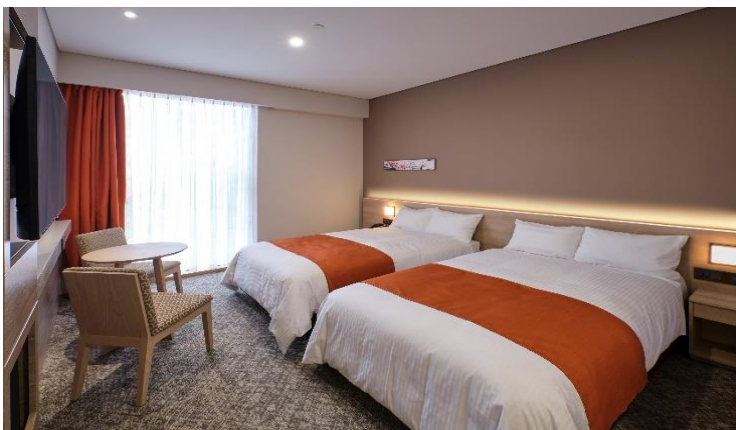
同ホテルのあるホーチミン市はベトナム最大の商業都市で、高層ビルやホテル、レストランなどが軒を並べ、住民や観光客でにぎわっています。

ホーチミン市の中心部に位置しており、市庁舎や日本人街があるレタントン通りへは徒歩約2分、市民劇場などの観光スポットが点在するドンコイ通りへ徒歩約8分です。観光やビジネスの拠点として、大変便利な立地です。

3. 施設の主な特長

- ・客室数は125室。
- ・セルフチェックイン・チェックアウト端末を導入。
- ・会議室、プール、ジムなど、充実の施設がそろっています。

同ホテルの概要は、別紙のとおりです。



30室あるツイン（イメージ）



「外観」（イメージ）

「相鉄グランドフレッサ サイゴン」の概要

1. 所在地 8 Ly Tu Trong Street, Ben Nghe Ward, District 1, Ho Chi Minh City, Vietnam
2. アクセス タンソンニャット国際空港から車（タクシー）で約30～40分
3. 建物構造 鉄筋コンクリート造 地上19階・屋上、地下3階建て
ホテル部分：地上1階～19階
4. 施工床面積 7,645.00㎡（地下+地上階）
5. 客室数 125室
（ダブル95室 [ユニバーサルダブル1室含む]、ツイン30室）
6. 開業日 2023年7月6日（木）
7. 料金 ダブル 2,450,000ドン（およそ14,000円）
ツイン 2,630,000ドン（およそ15,000円）
※いずれも税込み、1室あたりの料金です。時期により変更の可能性がございます。
8. 予約 「相鉄グランドフレッサ サイゴン」ウェブサイト
（<https://sotetsu-hotels.com/grand-fresa/saigon/>）、および
公式アプリにて予約受付中。



ホテル周辺地図



「相鉄グランドフレッサ サイゴン」
ウェブサイト

相鉄グランドフレッサ サイゴン 総支配人のコメント

私たちは、美しい自然と素晴らしい文化に触れることのできるベトナムのこの地で、相鉄ブランドのホーチミン第1号店をオープンすることに大変喜びを感じております。私たちは、高品質のサービスと快適な滞在環境を提供し、お客さまに「安全・安心」をお約束いたします。また、地元の方々と協力して、相鉄の強みであるチェーンネットワークを生かし、ベトナムの素晴らしい文化を発信してまいります。地元社会と共存共栄を目指してまいりますので、どうぞよろしくお願いいたします。

相鉄グランドフレッサ サイゴン 総支配人 佐藤 龍雄

(株)相鉄ホテルマネジメントの概要

1. 会社名 (株)相鉄ホテルマネジメント
2. 所在地 横浜市西区北幸二丁目9番14号
3. 資本金 1億円
4. 社長 加藤 尊正〔(株)相鉄ホテル開発 代表取締役兼任〕
5. 設立 2017年7月14日
6. 事業内容 宿泊特化型ホテルの運営、パートナーホテル事業ほか

SOTETSU INTERNATIONAL VIETNAM CO., LTD.の概要

1. 会社名 SOTETSU INTERNATIONAL VIETNAM CO., LTD.
2. 所在地 10th Floor, Miss Ao Dai Building, 21 Nguyen Trung Ngan, Ben Nghe Ward, District 1, Ho Chi Minh City, Viet Nam
3. 資本金 6,500,000千ドン
4. 社長 佐藤 龍雄
5. 設立 2021年8月28日
6. 事業内容 ベトナムにおけるホテルの運営

(ご参考) 相鉄ホテルズ 既存・出店予定店舗概要 (直営店)

相鉄フレッサイン (既存店)

	名称	所在地	客室数	開業日		名称	所在地	客室数	開業日
1	鎌倉大船駅笠間口 *	神奈川県鎌倉市	100 室	2007 年 12 月 1 日	26	大阪心斎橋 *	大阪市中央区	175 室	2018 年 11 月 10 日
2	藤沢相南台	神奈川県藤沢市	150 室	2008 年 10 月 25 日	27	川崎駅東口 ※	川崎市川崎区	278 室	2019 年 2 月 15 日
3	横浜戸塚	横浜市戸塚区	162 室	2010 年 4 月 1 日	28	長野上田駅前 ※	長野県上田市	118 室	2019 年 3 月 26 日
4	浜松町大門 *	東京都港区	190 室	2011 年 11 月 21 日	29	長野駅善光寺口 ※	長野県長野市	150 室	2019 年 3 月 27 日
5	東京京橋 *	東京都中央区	160 室	2011 年 12 月 1 日	30	新橋烏森口 ※	東京都港区	220 室	2019 年 4 月 23 日
6	東京赤坂 *	東京都港区	139 室	2011 年 12 月 20 日	31	神戸三宮 *	神戸市中央区	271 室	2019 年 5 月 15 日
7	千葉柏	千葉県柏市	153 室	2012 年 4 月 1 日	32	大阪なんば駅前	大阪市浪速区	276 室	2019 年 7 月 25 日
8	東京田町 *	東京都港区	139 室	2012 年 11 月 1 日	33	ソウル明洞	大韓民国ソウル特別市	152 室	2019 年 10 月 1 日
9	日本橋茅場町 *	東京都中央区	196 室		34	鎌倉大船駅東口	神奈川県鎌倉市	152 室	2019 年 11 月 1 日
10	東京東陽町駅前 *	東京都江東区	144 室	2012 年 12 月 1 日	35	東新宿駅前 ※	東京都新宿区	311 室	2019 年 12 月 11 日
11	日本橋人形町	東京都中央区	128 室	2013 年 1 月 7 日	36	名古屋駅桜通口	名古屋市中村区	250 室	2020 年 2 月 1 日
12	新橋日比谷口	東京都港区	147 室	2013 年 2 月 1 日	37	東京田町 ANNEX	東京都港区	152 室	2020 年 8 月 1 日
	新橋日比谷口別館	東京都港区	71 室	2016 年 10 月 1 日	38	神田大手町	東京都千代田区	219 室	2020 年 9 月 16 日
13	横浜桜木町	横浜市中区	128 室	2013 年 3 月 1 日	39	横浜駅東口	横浜市神奈川区	283 室	2020 年 10 月 25 日
14	東京蒲田	東京都大田区	221 室	2013 年 9 月 12 日	40	広島駅前	広島市南区	250 室	2021 年 7 月 27 日
15	藤沢駅南口	神奈川県藤沢市	142 室	2014 年 10 月 1 日	41	名古屋駅新幹線口	名古屋市中村区	229 室	2021 年 10 月 1 日
16	御茶ノ水神保町	東京都千代田区	130 室	2015 年 2 月 1 日	42	大門駅前	東京都港区	181 室	2022 年 1 月 26 日
17	銀座七丁目	東京都中央区	286 室	2016 年 10 月 1 日	43	京都清水五条	京都市下京区	252 室	2022 年 3 月 18 日
18	京都四条烏丸	京都市下京区	140 室	2017 年 4 月 1 日	44	仙台	仙台市青葉区	224 室	2022 年 7 月 1 日
19	京都鴨八条口 *	京都市南区	138 室	2017 年 4 月 15 日	45	札幌すすきの	札幌市中央区	200 室	2022 年 9 月 7 日
20	東京六本木	東京都港区	201 室	2017 年 10 月 10 日	46	淀屋橋	大阪市中央区	160 室	2023 年 2 月 1 日
21	上野御徒町 *	東京都台東区	155 室	2017 年 11 月 10 日	*は、相鉄グループ保有物件 ※は、サンルートブランド (直営) からのリブランド店舗				
22	銀座三丁目	東京都中央区	147 室	2017 年 12 月 1 日					
23	東京錦糸町	東京都墨田区	281 室	2017 年 12 月 10 日					
24	東京神田	東京都千代田区	115 室	2018 年 3 月 15 日					
25	北浜 *	大阪市中央区	243 室	2018 年 4 月 28 日					

相鉄グランドフレッサ (開業準備中)

	名称	所在地	客室数	開業日
1	サイゴン	ベトナム・ホーチミン市	125 室	2023 年 7 月 6 日
2	台北西門	台湾・台北市	200 室 (予定)	2023 年冬 (予定)
3	バンコク	タイ・バンコク都	130 室 (予定)	2024 年春 (予定)

相鉄グランドフレッサ (既存店)

	名称	所在地	客室数	開業日
1	大阪なんば ※	大阪市中央区	698 室	2019 年 6 月 20 日
2	東京ベイ有明 ※	東京都江東区	912 室	2019 年 9 月 11 日
3	高田馬場	東京都新宿区	252 室	2022 年 4 月 1 日
4	熊本	熊本市中央区	247 室	2022 年 12 月 6 日

※は、サンルートブランド (直営) からのリブランド店舗

THE SPLAISIR (ザ・スプラジール)

	名称	所在地	客室数	開業日
1	ソウル明洞	大韓民国ソウル特別市	428 室	2018 年 2月15日
2	ソウル東大門	大韓民国ソウル特別市	215 室	2018 年 7月1日

THE POCKET HOTEL (ザ・ポケットホテル)

	名称	所在地	客室数	開業日
1	京都四条烏丸*	京都市中京区	147 室	2018 年 10月15日
2	京都烏丸五条	京都市下京区	121 室	2020 年 9月18日

*は、相鉄グループ保有物件

ホテルサンルート

	名称	所在地	客室数	開業日
1	ホテルサンルート新潟	新潟市中央区	231 室	1992 年 9月20日
2	ホテルサンルートプラザ新宿	東京都渋谷区	624 室	2007 年 9月7日
3	東京グリーンパレス	東京都千代田区	238 室	2002 年 4月1日