

SOTETSU HOTELS

SOTETSU GRAND FRÉSA

2022年3月7日

2022年4月1日（金）に 「相鉄グランドフレッサ 高田馬場」を開業 ビジネスやレジャーでの利用に便利な好立地

株式会社相鉄ホテルマネジメント

相鉄グループの(株)相鉄ホテルマネジメント（本社・横浜市西区、社長・加藤 尊正）では、2022年4月1日（金）に、「相鉄グランドフレッサ 高田馬場」（以下、同ホテル）を開業します。「相鉄グランドフレッサ」は、レジャー需要などにも対応できる客室の広さと機能性を兼ね備えたアッパーミッドスケールのブランドで、国内の直営店は、「相鉄グランドフレッサ 大阪なんば」「相鉄グランドフレッサ 東京ベイ有明」に続く3店舗目となります。同ホテルの開業により、開業準備中を含め「相鉄ホテルズ」の直営店は62店舗となります。

1. アクセス

JR山手線・西武新宿線・東京メトロ東西線「高田馬場駅」から徒歩1分の好立地。

2. 周辺のロケーション

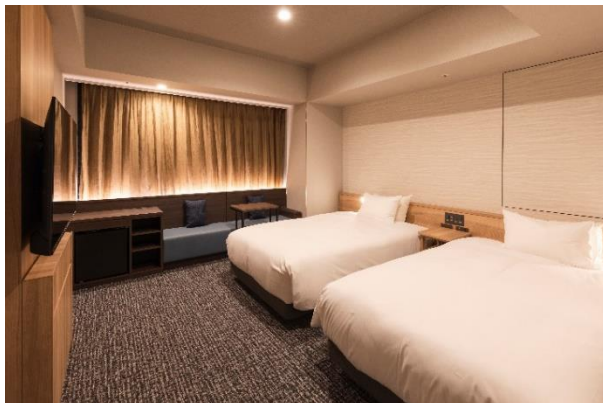
東京メトロ東西線をご利用いただくと、ビジネス街である大手町・日本橋などへ乗り換えなしで移動できます。ビジネスの拠点はもちろん、レジャーや観光など幅広いお客さまにご利用いただけます。

3. 施設の特長

- ・客室面積は14.3～28.1㎡とフレッサインより広く、バスルームは一部3点分離タイプ※1もご用意しています。
- ・全館浄水システム”良水工房”〔(株)相鉄ピュアウォーター（本社・横浜市泉区、社長・石井 聖康）〕を設置し、客室の洗面台やシャワー、トイレをはじめ、ホテル内すべての水を優しい水”SOU美SUI”にしています。
- ※レストラン除く
- ・スマートフォンで客室の開錠ができ、ルームキーを持ち歩く手間がなくなります。（アプリ会員限定）
- ・12階の全28室は、(株)エアウィーヴのマットレスパッドやピローを導入した「エアウィーヴフロア」です。
- ・当ホテルは、キャッシュレス決済限定ホテルです。ご宿泊代は、各種クレジットカード、QRコード※2限定でのご精算となり、現金でのお支払いはできません。

※1 トイレ・バス・洗面所が全て別々に配置された様式 ※2 QRコードは、(株)デンソーウェーブの登録商標です。

なお、同ホテルの開業を記念して、お得にご宿泊いただける「開業記念プラン」を設け、2022年3月7日（月）から予約受付を開始します。概要は、別紙のとおりです。



15室あるデラックスツイン



「外観」（イメージ）

「相鉄グランドフレッサ 高田馬場」の概要

1. 所在地 東京都新宿区高田馬場 1-27-7
2. アクセス JR 山手線・西武新宿線 高田馬場駅
早稲田口から徒歩 1 分
東京メトロ東西線 高田馬場駅
3 番出口から徒歩 1 分
3. 建物構造 鉄骨造（一部鉄骨鉄筋コンクリート造）
地下 1 階、地上 12 階建て
4. 延床面積 9,961.93 m²
5. 客室数 252 室
6. 開業日 2022 年 4 月 1 日（金）



ホテル周辺地図

開業記念プランの概要

1. 対象施設 相鉄グランドフレッサ 高田馬場
2. 対象期間 2022 年 4 月 1 日（金）～6 月 30 日（木）
3. プラン料金 ダブル 2 名利用 7,000 円～ 1 名利用 6,300 円～
(税込み・1 室)
ツイン 2 名利用 7,000 円～
※いずれも 1 室あたりの料金です。
4. 予約開始 2022 年 3 月 7 日（月）から、相鉄フレッサイン公式ウェブサイト
(<https://sotetsu-hotels.com/fresa-inn/>)、公式アプリで予約受付を開始します。



公式ウェブサイト

エリア統括支配人のコメント

当ホテルは、JR 山手線・西武新宿線・東京メトロ東西線の高田馬場駅の駅前にございます。高田馬場は周辺に大学が多く、またアニメの聖地として知られ、早稲田通りを中心に多くの人で賑わっております。また、街の魅力のみならず都内各所へのアクセスが抜群です。この街に仲間入りする私たちは、安心・快適な空間を提供することで多くのお客さまに愛されるホテルを創造し、微力ながら地域の活性化に貢献できるよう精進してまいります。

西東京エリア 統括支配人 新聞章雅

■SOU 美 SUI（そうびすい）とは

全館浄水システム“良水工房”を導入した、相鉄ホテルズが提供する水の総称です。ホテル内全てのお水とお湯をカラダにやさしいお水にしております。シャワーや入浴、歯磨き、洗顔などで触れてやさしい SOU 美 SUI をご体験ください。

SOU 美 SUI に関する詳細は、相鉄ホテルズ公式ウェブサイト内「SOU 美 SUI について」にてご確認いただけます。(URL <https://sotetsu-hotels.com/soubisui/>)

(株)相鉄ホテルマネジメントの概要

1. 会社名 (株)相鉄ホテルマネジメント
2. 所在地 横浜市西区北幸二丁目 9 番 14 号
3. 資本金 1 億円
4. 社長 加藤 尊正〔(株)相鉄ホテル開発 代表取締役兼任〕
5. 設立 2017 年 7 月 14 日
6. 事業内容 宿泊特化型ホテルの運営、フランチャイズ事業ほか

(ご参考) 相鉄ホテルズ 既存・出店予定店舗概要 (直営店)

相鉄フレッサイн (開業準備中)

	名称	所在地	客室数	開業日
1	京都清水五条	京都市下京区	252室	2022年3月18日
2	(仮称) 仙台駅西口	仙台市青葉区	224室(予定)	2022年夏(予定)
3	(仮称) 札幌すすきの	札幌市中央区	200室(予定)	2022年夏(予定)
4	(仮称) 大阪淀屋橋II	大阪市中央区	160室(予定)	2023年春(予定)

相鉄フレッサイн (既存店)

	名称	所在地	客室数	開業日		名称	所在地	客室数	開業日
1	鎌倉大船駅笠間口 *	神奈川県鎌倉市	100室	2007年12月1日	26	大阪心斎橋 *	大阪市中央区	175室	2018年11月10日
2	藤沢湘南台	神奈川県藤沢市	150室	2008年10月25日	27	川崎駅東口 ※	川崎市川崎区	278室	2019年2月15日
3	横浜戸塚	横浜市戸塚区	162室	2010年4月1日	28	長野上田駅前 ※	長野県上田市	118室	2019年3月26日
4	浜松町大門 *	東京都港区	190室	2011年11月21日	29	長野駅善光寺口 ※	長野県長野市	150室	2019年3月27日
5	東京京橋 *	東京都中央区	160室	2011年12月1日	30	新橋烏森口 ※	東京都港区	220室	2019年4月23日
6	東京赤坂 *	東京都港区	139室	2011年12月20日	31	神戸三宮 *	神戸市中央区	271室	2019年5月15日
7	千葉柏	千葉県柏市	153室	2012年4月1日	32	大阪なんば駅前	大阪市浪速区	276室	2019年7月25日
8	東京田町 *	東京都港区	139室	2012年11月1日	33	ソウル明洞	大韓民国ソウル特別市	152室	2019年10月1日
9	日本橋茅場町 *	東京都中央区	196室		34	鎌倉大船駅東口	神奈川県鎌倉市	152室	2019年11月1日
10	東京東陽町駅前 *	東京都江東区	144室	2012年12月1日	35	東新宿駅前 ※	東京都新宿区	311室	2019年12月11日
11	日本橋人形町	東京都中央区	128室	2013年1月7日	36	名古屋駅桜通口	名古屋市中村区	250室	2020年2月1日
12	新橋日比谷口	東京都港区	147室	2013年2月1日	37	長野駅東口 ※	長野県長野市	119室	2020年2月12日
	新橋日比谷口別館	東京都港区	71室	2016年10月1日	38	東京田町 ANNEX	東京都港区	152室	2020年8月1日
13	横浜桜木町	横浜市中区	128室	2013年3月1日	39	神田大手町	東京都千代田区	219室	2020年9月16日
14	東京蒲田	東京都大田区	221室	2013年9月12日	40	横浜駅東口	横浜市神奈川区	283室	2020年10月25日
15	藤沢駅南口	神奈川県藤沢市	142室	2014年10月1日	41	広島駅前	広島市南区	250室	2021年7月27日
16	御茶ノ水神保町	東京都千代田区	130室	2015年2月1日	42	名古屋駅新幹線口	名古屋市中村区	229室	2021年10月1日
17	銀座七丁目	東京都中央区	286室	2016年10月1日	43	大門駅前	東京都港区	181室	2022年1月26日
18	京都四条烏丸	京都市下京区	140室	2017年4月1日	*は、相鉄グループ保有物件 ※は、サンルートブランド(直営)からのリブランド店				
19	京都駅八条口 *	京都市南区	138室	2017年4月15日					
20	東京六本木	東京都港区	201室	2017年10月10日					
21	上野御徒町 *	東京都台東区	155室	2017年11月10日					
22	銀座三丁目	東京都中央区	147室	2017年12月1日					
23	東京錦糸町	東京都墨田区	281室	2017年12月10日					
24	東京神田	東京都千代田区	115室	2018年3月15日					
25	大阪淀屋橋 *	大阪市中央区	243室	2018年4月28日					

相鉄グランドフレッサ（開業準備中）

	名称	所在地	客室数	開業日
1	高田馬場	東京都新宿区	252 室	2022 年 4 月 1 日
2	サイゴン	ベトナム・ホーチミン市	125 室（予定）	2022 年夏（予定）
3	（仮称）熊本新市街	熊本市中心区	247 室（予定）	2023 年初め（予定）
4	台北西門	台湾・台北市	200 室（予定）	2023 年春（予定）
5	（仮称）バンコク	タイ・バンコク都	126 室（予定）	2024 年春（予定）

相鉄グランドフレッサ（既存店）

	名称	所在地	客室数	開業日
1	大阪なんば ※	大阪市中央区	698 室	2019 年 6 月 20 日
2	東京ベイ有明 ※	東京都江東区	912 室	2019 年 9 月 11 日

※は、サンルートブランド（直営）からのリブランド店舗

ホテルサンルート

	名称	所在地	客室数	開業日
1	ホテルサンルート新潟	新潟市中央区	231 室	1992 年 9 月 20 日
2	ホテルサンルートプラザ新宿	東京都渋谷区	624 室	2007 年 9 月 7 日
3	フォーレスト本郷	東京都文京区	63 室	2000 年 1 月 24 日
4	東京グリーンパレス	東京都千代田区	238 室	2002 年 4 月 1 日

THE SPLAISIR（ザ・スプラジール）

	名称	所在地	客室数	開業日
1	ソウル明洞	大韓民国ソウル特別市	428 室	2018 年 2 月 15 日
2	ソウル東大門	大韓民国ソウル特別市	215 室	2018 年 7 月 1 日

THE POCKET HOTEL（ザ・ポケットホテル）

	名称	所在地	客室数	開業日
1	京都四条烏丸*	京都市中京区	147 室	2018 年 10 月 15 日
2	京都烏丸五条	京都市下京区	121 室	2020 年 9 月 18 日

*は、相鉄グループ保有物件